

Recherche de biophotons par la société ENERLAB™

Les conclusions des analyses effectuées par la société ENERLAB™ confortent la légitimité de la technique VITALSEL. Ce laboratoire de mesures du vivant ne réalise pas d'analyses chimiques mais effectue des recherches quant à la luminosité émise par un produit, qui se traduit en biophotons (cf définition page 2.). Ainsi, des preuves scientifiques viennent confirmer la fiabilité des recherches de Marcel Thébault.

En effet, les résultats exceptionnels obtenus après les mesures du niveau d'émission de biophotons ainsi que les mesures de la valeur énergétique des produits VITALSEL permettent d'attester que :

- Les composés minéraux, sont de très hautes valeurs biophotoniques et remplissent ainsi parfaitement leur rôle de stimulation !
- La technique de la dynamisation au 1/128^{ème} ne fonctionne de manière optimale qu'après leur ajout.

RAPPEL

Les composés minéraux VITALSEL ne sont pas des engrais. Ces produits universels **100 % naturels** agissent en tant qu'inducteurs afin de stimuler l'activité des ferments et interviennent ainsi dans les transmutations biologiques. Ces stimulations permettent à **TOUT ORGANISME VIVANT** (qu'il soit végétal ou animal) d'assurer son autodéfense, mais aussi, son propre équilibre en matière de minéraux et oligo-éléments, tout au long de sa vie.

C'est pourquoi les composés minéraux VITALSEL permettent de s'affranchir de tous apports extérieurs : inutile de supplémenter les sols, les plantes ou les animaux en éléments chimiques, au risque de créer de nouveaux déséquilibres !

Il est par conséquent contre-productif d'ajouter aux rations des éléments censés leur manquer. Ainsi, chaque animal, ayant reçu VITALSEL VIBRA'711 animaux **quotidiennement** et une alimentation saine, est en mesure de combler ces carences, par le truchement des transmutations biologiques.

Les produits VITALSEL n'ont pas d'action biocide. L'utilisation de la technique n'empêche pas l'arrivée de maladies, d'insectes et d'herbes indésirés. Mais, tout en préservant la **biodiversité**, le procédé limite l'impact de ces attaques et permet au vivant de s'**autodéfendre**.

Pendant, si le protocole d'application n'est pas respecté et/ou tant que la solution de sol, la sève des plantes, le sang des animaux ne sont pas en bon **équilibre électromagnétique**, les résultats ne seront pas satisfaisants. Fréquemment, la batterie peut se décharger, aussi il est nécessaire de rééquilibrer régulièrement les milieux de vie. C'est pourquoi VITALSEL accompagne le vivant toute l'année et tout au long de son existence... **à vie** !

C'est ainsi que les sols, par exemple, doivent avoir reçu au minimum 150 g / ha de VITALSEL VIBRA'711 sols et plantes avant l'utilisation de produits dynamisés au 1/128^{ème}, au moins **3 semaines avant** pour les clients fidélisés et 3 mois avant pour les nouveaux clients. En outre, les utilisateurs de la technique de la dynamisation ne respectant pas l'ajout des **produits VITALSEL** correspondants en fin de dynamisation n'obtiendront pas les résultats escomptés.

En résumé, à ne PAS FAIRE :

- ★ Apporter les produits VITALSEL aux animaux tout en oubliant ses terres et vice versa.
- ★ Ne pas rééquilibrer les sols au moins 3 mois **avant toutes interventions** pour les nouveaux clients et 3 semaines pour les clients déjà utilisateurs, concernant :
 - l'enrobage de semences
 - le recours à la technique de la dynamisation au 1/128^{ème}
- ★ Utiliser le 1/128^{ème} sans l'accompagner de VITALSEL VIBRA'711 sols et plantes.
- ★ Ne pas respecter les conseils du classeur vert et les indications du livret orange : calendrier des apports, quantités de produit, etc.
- ★ Ne pas renouveler le programme d'application chaque année.

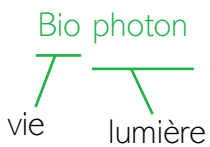
Les résultats des mesures effectuées par ENERLAB™ (graphiques et photos de l'étude pages suivantes) sur un engrais potassique, le Patentkali, enrichi en magnésium et en soufre, utilisable en agrochimie et agrobiologie, mettent en avant la valeur énergétique des produits VITALSEL.



Rapports n° DTE/DR/2022/696 du 10-02-2023

n° DTE/DR/2022/697 du 06-03-2023

Mesures du niveau d'émission de biophotons et de la valeur énergétique des produits VITALSEL dans l'engrais Patentkali



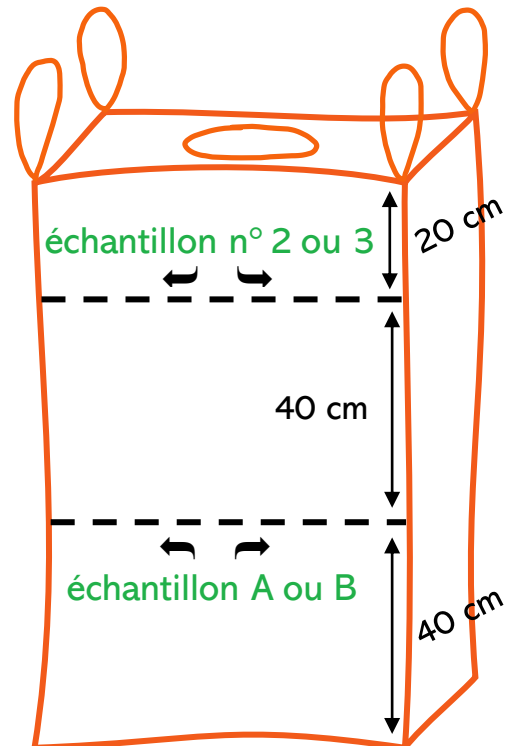
photon d'origine biologique n'étant pas issu de produits d'une réaction enzymatique spécifique.

Autrement dit, c'est l'émission spontanée de lumière d'intensité ultra faible, émanant de tous les systèmes vivants.

Mode de prélèvement :

5 échantillons, objets de 2 envois au laboratoire, ont été prélevés dans des big bags de 600 kg de Patentkali d'un mètre de hauteur :

- ▶ **Échantillon 1** : sans dynamisation
- ▶ **Échantillon 2** : 7 kg prélevés dans le big bag n° 2, puis dynamisés et réintroduits dans les **20 cm supérieurs** du big bag
- ▶ **Échantillon 3** : 7 kg prélevés dans le big bag n° 3, dynamisés puis ajout de VITALSEL VIBRA'711 sols et plantes et réintroduits dans les **20 cm supérieurs** du big bag
- ▶ **Échantillon A** : prélevé 3 semaines plus tard dans le big bag n° 2, à environ **40 cm à partir du fond** du big bag
- ▶ **Échantillon B** : prélevé 3 semaines plus tard dans le big bag n° 3, à environ **40 cm à partir du fond** du big bag



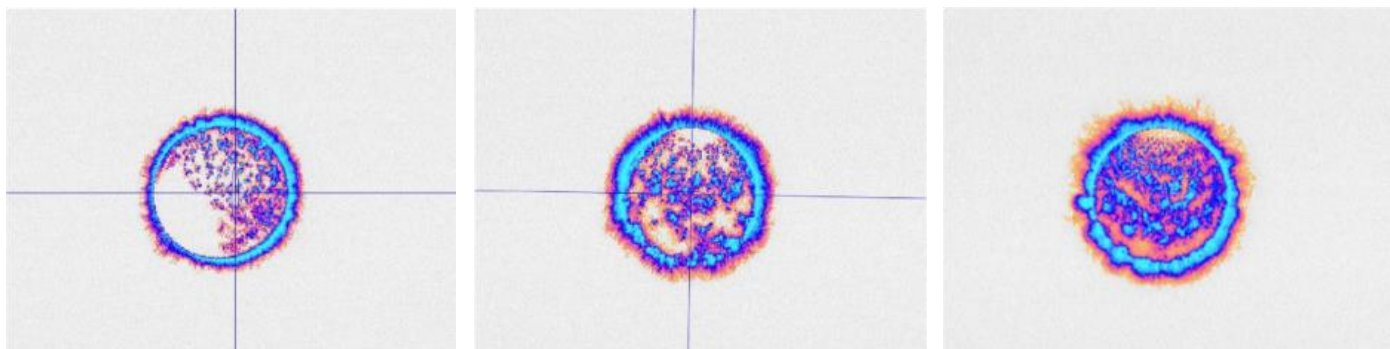
Dans ces échantillons, ENERLAB™ a :

- recherché la **quantité de biophotons**, à l'aide d'un luminomètre équipé d'un tube photomultiplicateur (PMT) ultrasensible, dont les valeurs sont exprimées en RLU (unité relative de lumière),
- mesuré leur **intensité énergétique** à l'aide d'une caméra CCD refroidie de très haute définition, dont les valeurs sont exprimées en UC (nombre de pixels par cm²).

Les résultats : extraits du rapport d'ENERLAB

CAPTURES du 10-02-2023

Photos des valeurs énergétiques relevées
avec la camera CCD VersArray 1300B en UC (nombre de pixels par cm²)



Échantillon n° 1 :
engrais Patentkali

Échantillon n° 2 :
engrais Patentkali
+ dynamisation au 1/128^{ème}

Échantillon n° 3 :
engrais Patentkali + dynamisation +
VITALSEL VIBRA'711 sols et plantes

R É S U L T A T S du 10-02-2023

La caméra CCD permet d'avoir une représentation de la valeur énergétique des biophotons en UC (nombre de pixels par cm²) contenus dans les 3 échantillons.

Mesures avec la caméra CCD VersArray 1300B Princeton Instruments	
Type de produit	Valeur en UC
Mesure de la chambre noire	204
Mesure du tube à essai à vide	217
Échantillon n° 1 : engrais Patentkali	9685
Échantillon n° 2 : engrais Patentkali + dynamisation au 1/128 ^{ème}	11635
Échantillon n° 3 : engrais Patentkali+ dynamisation au 1/128 ^{ème} + en fin de dynamisation, ajout de VITALSEL VIBRA'711 sols et plantes	12002

Échelle de valeur



< 6000 : faible valeur énergétique en UC
6000-8000 : valeur énergétique en UC moyenne
8000-10000 : haute valeur énergétique en UC
>10000 : très haute valeur énergétique en UC

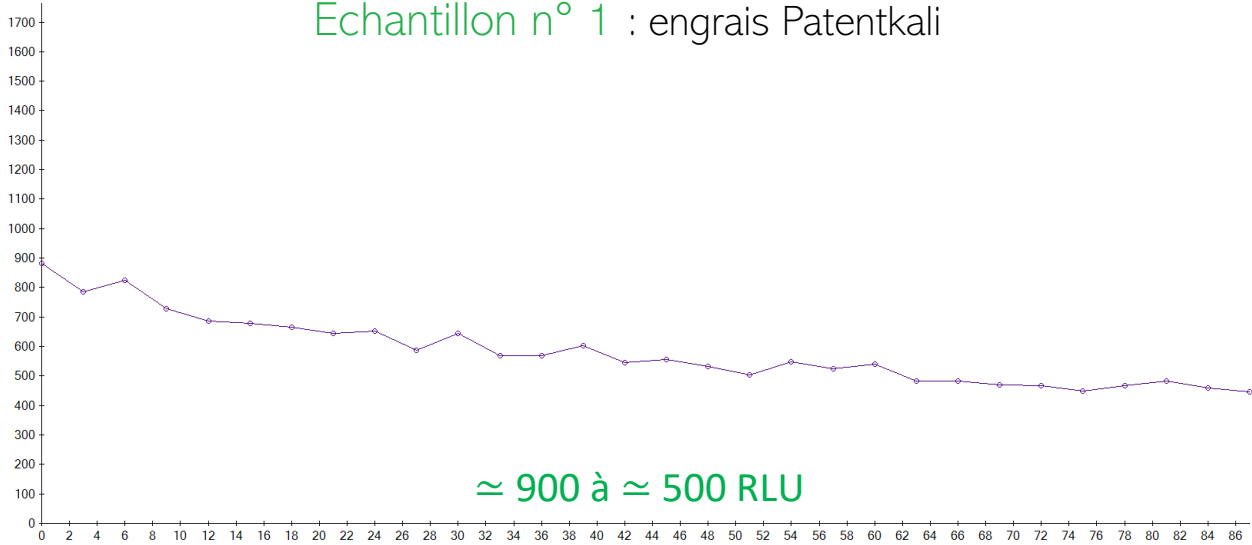
Les résultats du niveau d'émissions des biophotons enregistré avec le luminomètre Berthold Lumat 9508 pour les différents produits font apparaître un très haut niveau de RLU, ce qui révèle une très forte vitalité des produits de chez VITALSEL.

À titre de comparaison, beaucoup d'engrais de producteurs X ont été mesurés par ENERLAB™ depuis 3 ans, indiquant des résultats bien inférieurs aux échantillons provenant de VITALSEL (environ 200 à 400 pour un produit X en comparaison avec 1300 à 3600 pour les produits VITALSEL).

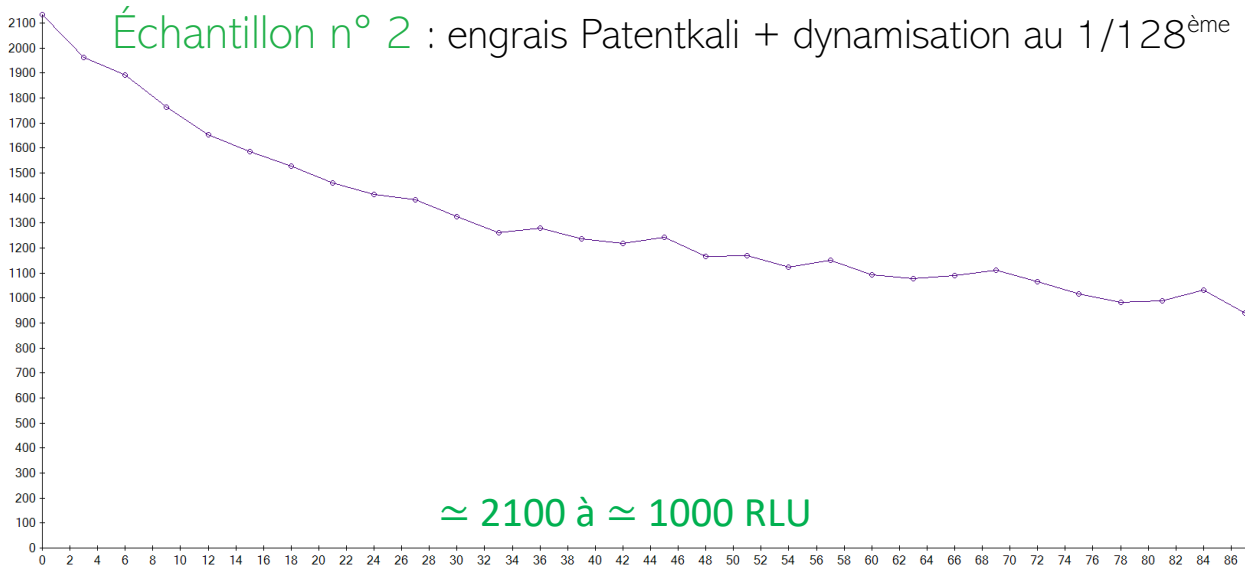
Graphiques avec le Luminomètre de chez Berthold, exprimés en RLU (Unité Relative de Lumière)

1

Échantillon n° 1 : engrais Patentkali

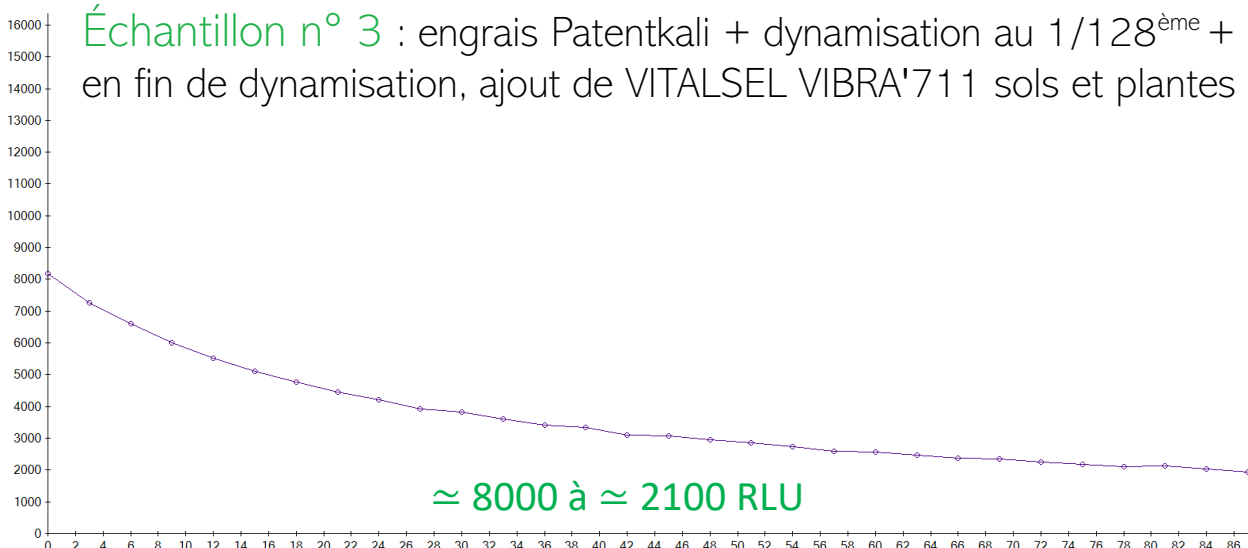


Échantillon n° 2 : engrais Patentkali + dynamisation au 1/128^{ème}



1

Échantillon n° 3 : engrais Patentkali + dynamisation au 1/128^{ème} +
en fin de dynamisation, ajout de VITALSEL VIBRA'711 sols et plantes



RÉSULTATS du 10-02-2023

Le luminomètre permet d'avoir une représentation du niveau d'émission de lumière des biophotons (quantités émises par seconde) contenus dans les 3 échantillons.

Mesures avec le luminomètre BERTHOLD LB9508	
Type de produit	Valeur RLU
Mesure de la chambre noire	25
Mesure du tube à vide	41
Échantillon n° 1 : engrais Patentkali	583
Échantillon n° 2 : engrais Patentkali + dynamisation au 1/128 ^{ème}	1312
Échantillon n° 3 : engrais Patentkali + dynamisation au 1/128 ^{ème} + en fin de dynamisation, ajout de VITALSEL VIBRA'711 sols et plantes	3663



Les résultats font apparaître de hautes à très hautes valeurs énergétiques sur l'ensemble des échantillons mesurés en provenance de VITALSEL.

Nous rappelons ici que le niveau d'émission de biophotons d'un organisme vivant constitue une réserve nécessaire au développement du "vivant" et est un moyen de communication intra et extra cellulaire fondamental.

Les biophotons participent de manière significative dans les processus de fonctionnement de l'**ADN** et des protéines, notamment dans le processus de réplication de l'ADN, la production d'**ATP** en tant que réserve énergétique, la synthèse des protéines, la phosphorylation oxydative et la photosynthèse.



est une macromolécule biologique présente dans presque toutes les cellules ainsi que chez de nombreux virus.

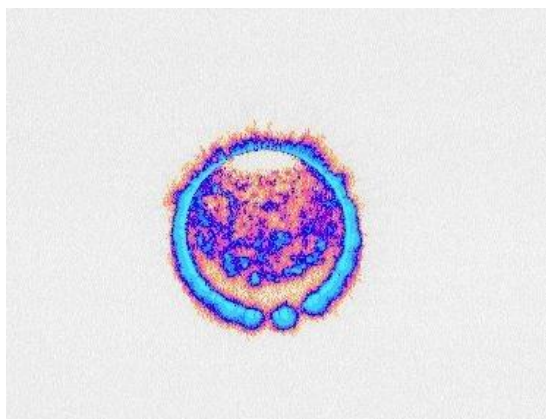
L'ADN contient toute l'information génétique, appelée génome, permettant développement, fonctionnement et reproduction des êtres vivants.



est la première source d'énergie de toute cellule vivante. Toute cellule vivante en produit et en consomme.

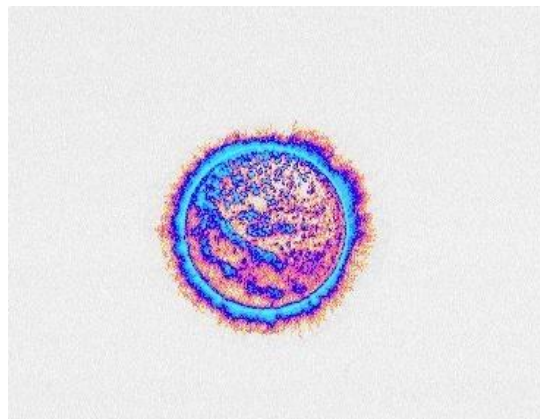
CAPTURES du 06-03-2023

Photos des valeurs énergétiques relevées
avec la camera CCD VersArray 1300B en UC (nombre de pixels par cm²)



Échantillon A :

engrais Patentkali + dynamisation au 1/128^{ème}
avec prélèvement, à mi-hauteur du bigbag,
au bout de 3 semaines



Échantillon B :

engrais Patentkali + dynamisation au 1/128^{ème} + ajout de
VITALSEL VIBRA'711 sols et plantes en fin de dynamisation avec
prélèvement, à mi-hauteur du big bag, au bout de 3 semaines

R É S U L T A T S du 06-03-2023

La caméra CCD permet d'avoir une représentation de la valeur énergétique des biophotons en UC (nombre de pixels par cm²) contenus dans les 2 échantillons.

Mesures avec la caméra CCD VersArray 1300B Princeton Instruments	
Type de produit	Valeur en UC
Mesure de la chambre noire	208
Mesure du tube à essai à vide	214
Échantillon A : engrais Patentkali + dynamisation au 1/128 ^{ème}	10027
Échantillon B : engrais Patentkali + dynamisation au 1/128 ^{ème} + ajout de VITALSEL VIBRA'711 sols et plantes en fin de dynamisation avec prélèvement à mi-hauteur du big bag, au bout de 3 semaines	11216

Échelle de valeur



< 6000 : faible valeur énergétique en UC

6000-8000 : valeur énergétique en UC moyenne

8000-10000 : haute valeur énergétique en UC

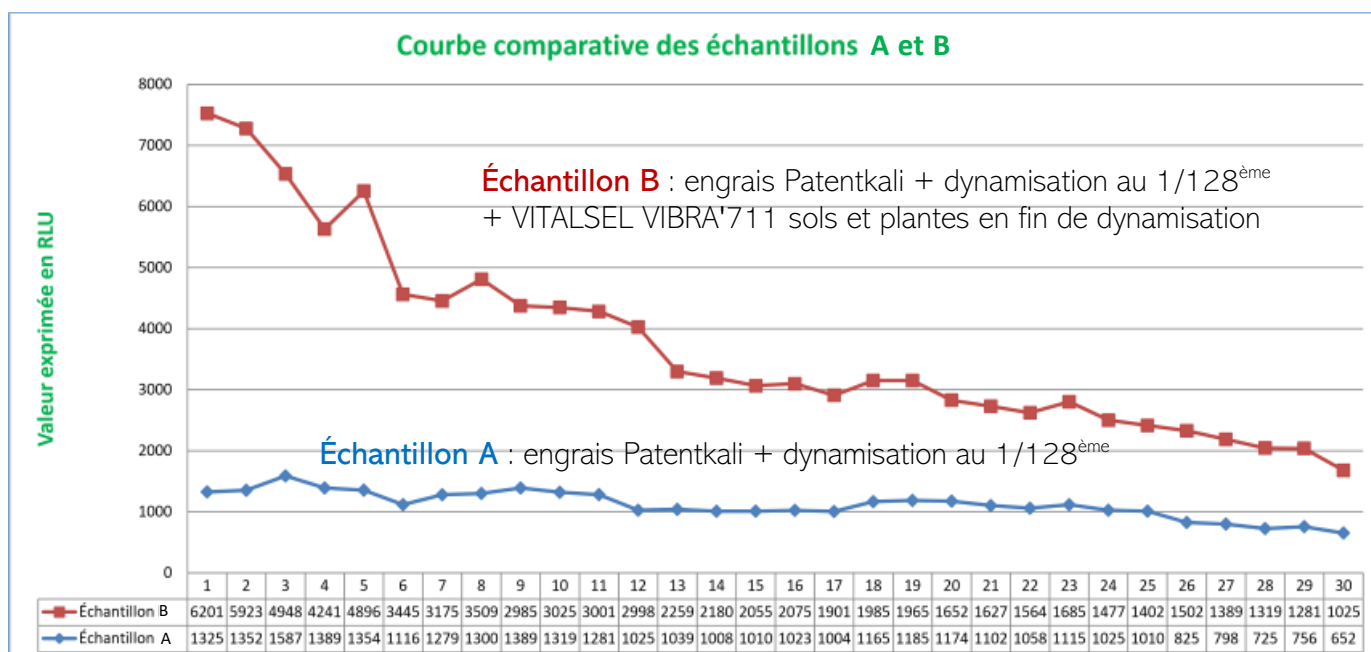
>10000 : très haute valeur énergétique en UC

Olivier Salières, président et responsable R&D d'ENERLAB™ en déduit :

"Ces mesures indiquent, d'une part que les produits conservent une très forte vitalité par rapport à d'autres engrais du secteur et d'autre part que leurs propriétés électromagnétiques et biophotoniques pénètrent au-delà des 20 cm."

CAPTURE du 06-03-2023

Graphiques avec le Luminomètre de chez Berthold,
exprimés en RLU (Unité Relative de Lumière)



RÉSULTATS du 06-03-2023

Le luminomètre permet d'avoir une représentation du niveau d'émission de lumière des biophotons (quantités émises par seconde) contenus dans les 2 échantillons.

Mesures avec le luminomètre BERTHOLD LB 9508	
Type de produit	Valeur RLU
Mesure de la chambre noire	22
Mesure du tube à vide	42
Échantillon A : engrais Patentkali + dynamisation au 1/128 ^{ème}	1116
Échantillon B : engrais Patentkali + dynamisation au 1/128 ^{ème} + ajout de VITALSEL VIBRA'711 sols et plantes en fin de dynamisation avec prélèvement à mi-hauteur du big bag, au bout de 3 semaines	2623

Échelle de valeur



- > 50 < 100 : faible valeur RLU (Unité Relative de Lumière)
- 100-150 : valeur RLU moyenne
- 150-200 : haute valeur RLU
- > 200 : très haute valeur RLU

Olivier Salières achève son rapport ainsi : "les liens étroits entre la quantité, la valeur énergétique des biophotons et les produits de VITALSEL sont mis en évidence dans ces mesures. Nous pouvons conclure que les échantillons VITALSEL analysés avec nos machines, notamment celui avec ajout du VITALSEL VIBRA'711 sols et plantes sont de très hautes valeurs biophotoniques."

VITALSEL SARL - 9 rue des Novalles - 21240 TALANT

Tél. : 03 80 56 24 55 - Courriel : contact@vitalsel.fr - Site : www.vitalsel.fr

SARL au capital de 58.000 € - R.C.S. DIJON 428 881 577 - N° TVA : FR77 428 881 577